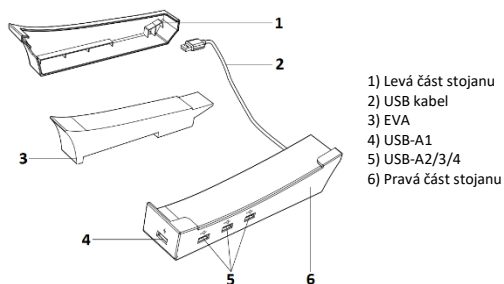


## iPega P5S008 – Užívateľský návod

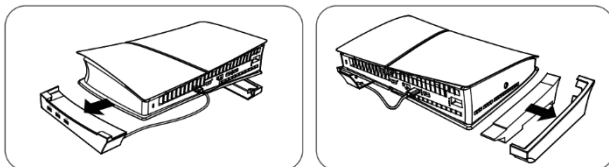


### Specifikace

Pracovní proud a napětí 5V / 2A  
Nabíjecí proud ovladače je ≤1000 mA  
4x USB-A port  
EVA – podpěra pro PS5 Slim Digitální edice

### Použití

Položte pravou a levou část stojanu na rovnou plochu. Umístěte konzoli vodorovně doprostřed stojanu a zasuňte ji do spodní pravé části (Viz levý obrázek). To stejné provedete u levé části. V případě Digitální edice je potřeba nejdříve do levé části stojanu vložit EVA a poté zasunout konzoli (Viz pravý obrázek). Poté připojte USB kabel do zadní části konzole.



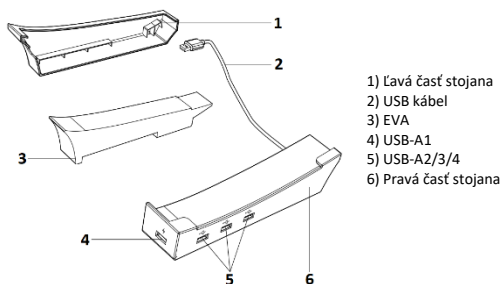
### Upozornění

USB-A1 slouží jako nabíjecí a rozšiřující datový port.  
USB-A2/3/4 mají přidané obvody omezující proud do rozšíření dat a nabíjení je nízkoproudé.  
Pokud chcete ovladač nabít rychle, zapojte jej do USB-A1.  
Pro nepřetržitě nabíjení doporučujeme nastavit USB port konzole tak, aby byl vždy napájen.  
Neskladujte a nepoužívejte výrobek v prostorech s vysokou vlhkostí, nebo poblíž zdrojů tepla. Viditelně poškozený výrobek nepoužívejte. K čištění nepoužívejte abrazivní čisticí prostředky ani rozpouštědla.

### Obsah balení

1x Stojan (Pravá a levá část)  
1x EVA  
1x Užívateľský návod

## iPega P5S008 – Užívateľský návod

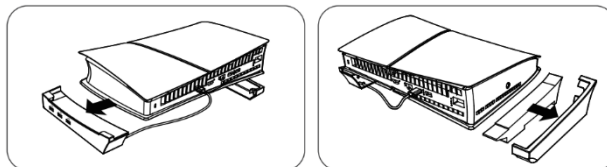


### Špecifikácia

Pracovný prúd a napätie 5V / 2A  
Nabíjací prúd ovladača je ≤1000 mA  
4x USB-A port  
EVA – podpera pre PS5 Slim Digitálna edícia

### Použitie

Položte pravú a ľavú časť stojana na rovnú plochu. Umiestnite konzolu vodorovne doprostred stojana a zasuňte ju do spodnej pravej časti (Pozri ľavý obrázok). To isté urobíte pri ľavej časti. V prípade Digitálnej edície je potrebné najskôr do ľavej časti stojana vložiť EVA a potom zasunúť konzolu (Vid' pravý obrázok). Potom pripojte USB kábel do zadnej časti konzoly.



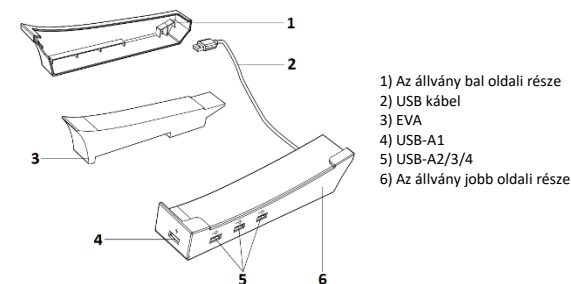
### Upozornenie

USB-A1 slúži ako nabíjací a rozširujúci dátový port.  
USB-A2/3/4 majú pridané obvody obmedzujúce prúd na rozšírenie dát a nabíjanie je nízkoprúdové.  
Ak chcete ovladač nabíť rýchlo, zapojte ho do USB-A1.  
Pre nepretržité nabíjanie odporúčame nastaviť USB port konzoly tak, aby bol vždy napájaný.  
Neskladujte a nepoužívajte výrobok v priestoroch s vysokou vlhkosťou, alebo blízko zdrojov tepla. Viditeľne poškozený výrobok nepoužívajte. Na čistenie nepoužívajte abrazívne čistiace prostriedky ani rozpúšťadlá.

### Obsah balenia

1x Stojan (Pravá a ľavá časť)  
1x EVA  
1x Užívateľský návod

## iPega P5S008 – Használati utasítás

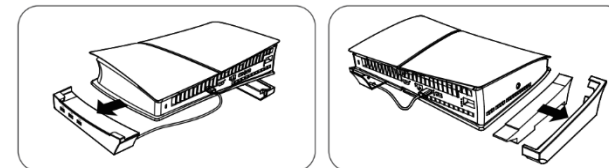


### Műszaki adatok

Üzemi áram és feszültség 5V / 2A  
A vezérlő töltőárama ≤1000mA  
4x USB-A port  
EVA – PS5 Slim Digital Edition támogatása

### Használat

Helyezze az állvány jobb és bal oldalát sima felületre. Helyezze a konzolt vízszintesen az állvány közepére, és csúsztassa be a jobb alsó részbe (lásd a bal oldali képet). Ugyanezt tegye a bal oldali résznél is. A Digital Edition esetében először az állvány bal oldali részébe kell behelyezni az EVA-t, majd behelyezni a konzolt (lásd a jobb oldali képet). Ezután csatlakoztassa az USB-kábelt a konzol hátuljához.



### Értesítés

Az USB-A1 töltési és adatbővítő portként szolgál.  
Az USB-A2/3/4 áramkorlátozó áramkörrel rendelkezik az adatbővítéshez, és a töltés alacsony áramerősségű.  
Ha gyorsan szeretné feltölteni a vezérlőt, csatlakoztassa az USB-A1-hez.  
Folyamatos töltéshez javasoljuk, hogy a konzol USB-portját úgy állítsa be, hogy az mindig áram alatt legyen.  
Ne tárolja vagy használja a terméket magas páratartalmú helyen vagy hőforrások közelében. Ne használjon láthatóan sérült terméket. Ne használjon súroló hatású tisztítószerkeket vagy oldószerkeket a tisztításhoz.

### Csomag tartalma

1x állvány (jobb és bal oldali rész)  
1x EVA  
1x Felhasználói kézikönyv