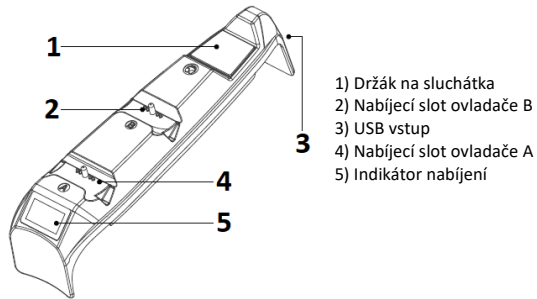


iPega P5S016 – Užívateľský návod



Specifikace

Vstup: DC 5V/2A

Výstup: DC 5V/1.8A

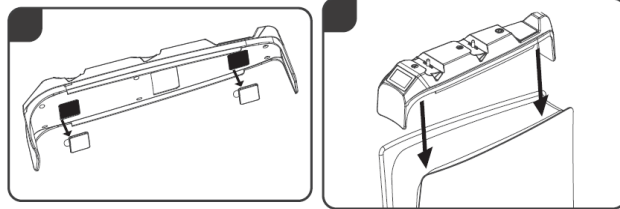
Nabíjecí proud ovladače: ~800 mA

Doba nabíjení ovladače: ~3 h

Použití

Na spodní straně nabíjecí stanice odstraňte folii z lepicích čtverců. Zarovnejte konce nabíjecí stanice s konzolí a umístěte jej svisle na horní část konzole.

Připojte ji k zadnímu portu USB konzole pomocí nabíjecího kabelu USB-C.



Po zapnutí se indikátor nabíjení rozsvítí modře. To znamená, že je v pohotovostním režimu. Po připojení ovladače do nabíjecího slotu se příslušný indikátor zbarví do červeně. Po plném nabití indikátor zmodrá.

V zadní části nabíjecí stanice najdete držák na sluchátka.

Upozornění

Nabíjecí port je určen pouze pro originální PS5 ovladač. Neskladujte a nepoužívejte výrobek v prostorech s vysokou vlhkostí, nebo poblíž zdrojů tepla. Viditelně poškozený výrobek nepoužívejte. K čištění nepoužívejte abrazivní čisticí prostředky ani rozpouštědla.

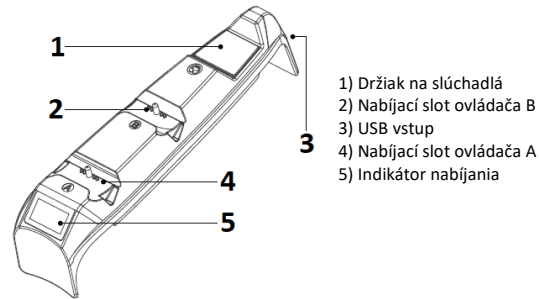
Obsah balení

1x Nabíjecí stanice

1x USB-C kabel

1x Užívateľská príručka

iPega P5S016 – Užívateľský návod



Špecifikácia

Vstup: DC 5V/2A

Výstup: DC 5V/1.8A

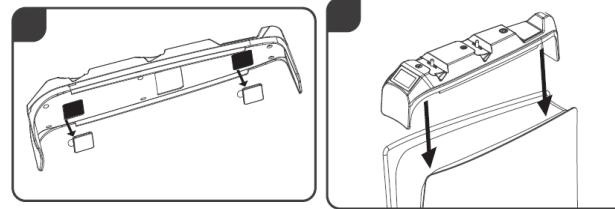
Nabíjací prúd ovládača: ~800 mA

Doba nabíjania ovládača: ~3 h

Použití

Na spodní straně nabíjecí stanice odstraňte folii z lepicích čtverců. Zarovnejte konce nabíjecí stanice s konzolí a umístěte jej svisle na horní část konzole.

Připojte ji k zadnímu portu USB konzole pomocí nabíjecího kabelu USB-C.



Po zapnutí sa indikátor nabíjania rozsvieti na modro. To znamená, že je v pohotovostnom režime. Po pripojení ovládača do nabíjacieho slotu sa príslušný indikátor sfarbí do červeně. Po plnom nabití indikátor zmodrie.

V zadnej časti nabíjacej stanice nájdete držiak na slúchadlá.

Upozornenie

Nabíjací port je určený iba pre originálny PS5 ovládač. Neskladujte a nepoužíajte výrobok v priestoroch s vysokou vlhkosťou, alebo blízko zdrojov tepla. Viditeľne poškodený výrobek nepoužívejte. Na čistenie nepoužívejte abrazívne čistidlá ani rozpúšťadlá.

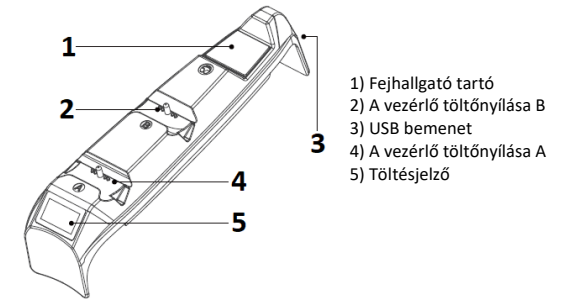
Obsah balenia

1x Nabíjacia stanica

1x USB-C kábel

1x Užívateľská príručka

iPega P5S016 – Használati utasítás



Műszaki adatok

Bemenet: DC 5V/2A

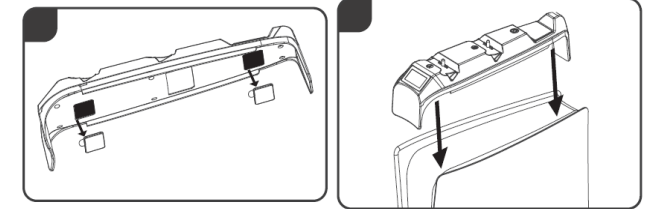
Kimenet: DC 5V/1.8A

Vezérlő töltőáram: ~800 mA

Vezérlő töltési ideje: ~3 h

Használat

A töltőállomás alján távolítsa el a fóliát a ragasztós négyzetekről. Igazítsa a töltőállomás végeit a konzolhoz, és helyezze függőlegesen a konzol tetejére. Csatlakoztassa a konzol hátsó USB-portjához USB-C töltőkábellel.



Bekapcsoláskor a töltésjelző kéken világít. Ez azt jelenti, hogy készenléti állapotban van. Miután csatlakoztatta a vezérlőt a töltőnyíláshoz, a megfelelő jelzfény pirosra vált. Amikor teljesen fel van töltve, a jelző kékre vált. A töltőállomás hátulján található egy fejhallgató tartó.

Értesítés

A töltőport csak az eredeti PS5 vezérlőhöz használható. Ne tárolja vagy használja a terméket magas páratartalmú helyen vagy hőforrások közelében. Ne használjon láthatóan sérült terméket. Ne használjon súroló hatású tisztítószeret vagy oldószereket a tisztításhoz.

Csomag tartalma

1x töltőállomás

1x USB-C kábel

1x Felhasználói kézikönyv