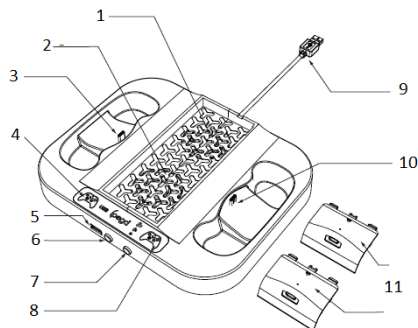


iPega XBS012S stojan s chlazením pro Xbox S – Návod

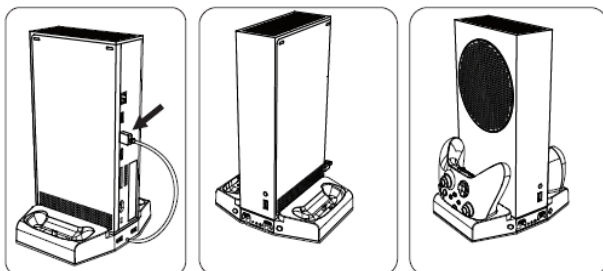
Popis



- 1-2, ventilátory chlazení
- 3, nabíjecí slot pro ovladač
- 4, indikace nabíjení
- 5, USB výstup
- 6, přepínač RGB osvětlení
- 7, vypínač
- 8, indikace nabíjení
- 9, propojovací USB kabel
- 10, nabíjecí slot pro ovladač
- 11, 2ks baterií

Instalace

Postavte herní konzoli do stojanu a zapojte USB kabel.



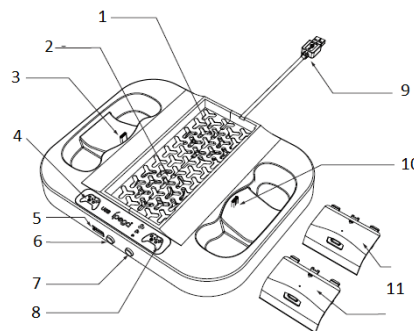
Vložte ovladače do slotů 3 a 10. Během nabíjení bude LED indikace svítit červeně, při plném nabití bude svítit zeleně.

Vypínačem č.7 přepínáte mezi režimy ventilátoru a volíte tak počet otáček. Ventilátor lze nastavit ve třech rychlostech, čtvrtým stiskem ventilátor vypnete.

Pro přepínání mezi RGB efekty stiskněte tlačítko č.6 Po stisku na 3s zvolený efekt uložíte.

iPega XBS012S stojan s chlazením pre Xbox S – Návod

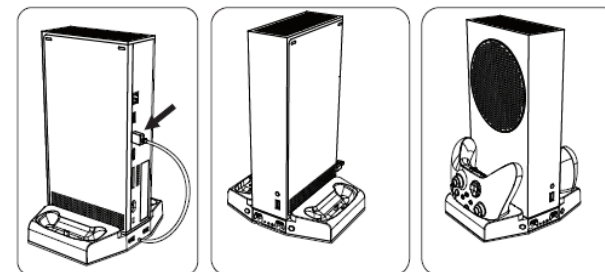
Popis



- 1-2, ventilátory chladienia
- 3, nabíjací slot pre ovladač
- 4, indikácia nabíjania
- 5, USB výstup
- 6, prepínač RGB osvetlenie
- 7, vypínač
- 8, indikácia nabíjania
- 9, prepojavací USB kábel
- 10, nabíjací slot pre ovladač
- 11, 2ks batérií

Inštalácia

Postavte hernú konzolu do stojanu a zapojte USB kábel.



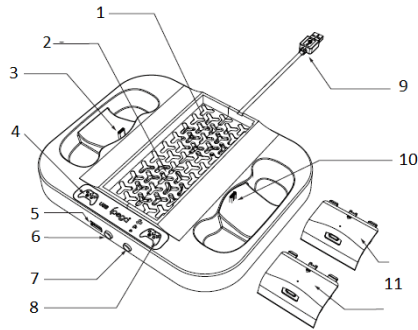
Vložte ovladače do slotov 3 a 10. Počas nabíjania bude LED indikácia svietiť červeno, pri plnom nabití bude svietiť zeleno.

Vypínačom č.7 prepínate medzi režimami ventilátora a volíte tak počet otáčok. Ventilátor je možné nastaviť v troch rýchlostiach, štvrtým stlačením ventilátor vypnete.

Pre prepínanie medzi RGB efektmi stlačte tlačidlo č.6 Po stlačení na 3s zvolený efekt uložíte.

iPega XBS012S állvány hűtéssel Xbox S-hez - Útmutató

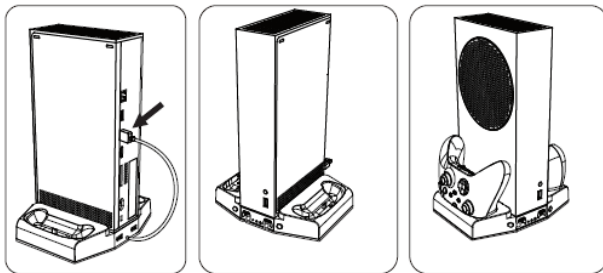
Leírás



- 1-2, hűtőventilátorok
- 3, töltőnyílás a vezérlőhöz
- 4, töltés jelzés
- 5, USB kimenet
- 6, RGB világítás kapcsoló
- 7, kapcsoló
- 8, töltés jelzés
- 9, csatlakozó USB kábel
- 10, töltőnyílás a vezérlőhöz
- 11, 2 elem

Telepítés

Helyezze a játékkonzolt az állványra, és csatlakoztassa az USB-kábelt



Helyezze be a vezérlőket a 3-as és 10-es nyílásokba. Töltés közben a LED jelzőfény pirosan, teljesen feltöltött állapotban zölden világít.
A 7-es számú kapcsolóval válthat a ventilátor üzemmódok között, és így választhatja ki a fordulatszámot. A ventilátor három sebességre állítható, a negyedik megnyomásra a ventilátor kikapcsol.

Az RGB effektusok közötti váltáshoz nyomja meg a 6. gombot. 3 másodperces nyomva tartás után a kiválasztott effektus mentésre kerül.