

Mi Door and Window Sensor 2

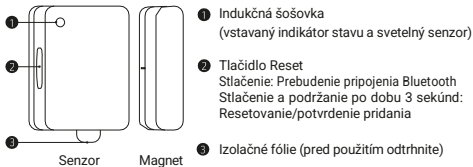
Užívateľská príručka



Zoznámenie s produktom

Mi Door and Window Sensor 2 je možné nainštalovať na dvere, okná, zásuvky atď. Vďaka priblíženiu a oddeleniu senzora a magnetu je v reálnom čase detekovaný stav otvárania a zatvárania dverí alebo okien, svetelný senzor zase detekuje intenzitu osvetlenia okolitého prostredia. Nízka spotreba energie, inštalácia bez náradia a pripravené na zapojenie a používanie.

Poznámka: Tento produkt je určený len na vnútorné použitie a na inteligentné ovládanie musí byť pripojený k bráne Bluetooth.



Poznámka: Keď vykonávate OTA aktualizáciu Mi Door and Window Sensor 2, krátko stlačte tlačidlo reset, aby sa prebudilo pripojenie Bluetooth. Podrobné kroky nájdete v pokynoch v aplikácii Mi Home.

Prepojenie s aplikáciou Mi Home/Xiaomi Home


Tento produkt funguje s aplikáciou Mi Home/Xiaomi Home*. Pomocou aplikácie Mi Home/Xiaomi Home môžete ovládať svoje zariadenia a komunikovať s ďalšími zariadeniami pre múdru domácnosť.

Naskenujte QR kód, stiahnite a nainštalujte aplikáciu. Ak je aplikácia už nainštalovaná, budete presmerovaní na stránku nastavenia pripojenie. Alebo vyhľadajte „Mi Home/Xiaomi Home“ v obchode s aplikáciami a stiahnite si ju a nainštalujte.

* Aplikácia je v Európe (okrem Ruska) označovaná ako aplikácia Xiaomi Home. Názov aplikácie zobrazený na vašom zariadení by mal byť považovaný za predvolený.



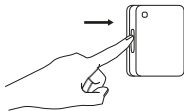
Přidání zařízení

1. Otevřete aplikaci Mi Home/Xiaomi Home a přihlaste se ke svému účtu.
2. Klepnutím na + v pravém horním rohu domovské stránky v aplikaci otevřete stránku Přidat zařízení.
3. Klikněte na  v pravom hornom rohu stránky Pridať zariadenie, naskenujte QR kód produktu a podľa pokynov dokončíte pridanie zariadenia a začnite ho používať.

Poznámka: Ak QR kód produktu nie je možné naskenovať, môžete jeho pridanie dokončiť vyhľadáním názvu produktu „Mi Door and Window Sensor 2“.

Ak ho nie je možné pridať, skúste to znova po priložení telefónu čo najbližšie k senzoru.

Po úspešnom pridaní zariadenia nainštalujte a zabezpečte.



Stlačte a podržte resetovacie tlačidlo po dobu 3 sekúnd, kým indikátor 3krát nepretržite nezabliká, a potom ho uvoľnite.

Poznámka: Verzia aplikácie mohla byť aktualizovaná, postupujte podľa pokynov v aktuálnej verzii aplikácie.

Inteligentné scény

Tento produkt dokáže vytvárať inteligentné scény prostredníctvom aplikácie Mi Home/Xiaomi Home a realizovať spojenie s ďalšími chytrými zariadeniami.

Príklad inteligentnej scény:

Keď sa v noci otvoria dvere, spustí sa dverný a okenný senzor a automaticky sa rozsvieti osvetlenie obývacej izby.



Spustenie senzoru
otvorenia dverí



Svetlo v obývacej
izbe sa
automaticky
rozsvieti.

Keď sa okno otvorí, aby sa miestnosť vyvetrala, spustí sa dverný a okenný senzor a čistička vzduchu sa automaticky vypne.



Spustenie senzora
otvorenia okna



Čistička vzduchu
sa automaticky
vypne

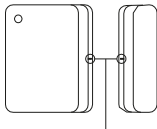
Pre ďalšie funkcie pripojenia kliknite na + v pravom hornom rohu domovskej stránky v aplikácii Mi Home/Xiaomi Home a vyberte zariadenie ako spúšťačiu podmienku pre vytvorenie scén inteligentného pripojenia podľa skutočného scenára.

Inštalácia

1. Nalepte samolepky do spodných drážok snímača a magnetu.
Pri inštalácii odtrhnite ochrannú fóliu z lepiacich nálepiek.

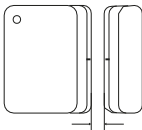


2. Počas inštalácie čo najviac zarovnajte značky na strane sensorovej jednotky a na strane magnetu.



Pokúste sa zarovnať inštaláčne značky.

3. Pripevnite snímač a magnet na pevnú a pohyblivú stranu oblasti, ktorú je možné otvoriť a zavrieť. Odporúča sa inštalovať snímač na pevnú plochu a magnet na pohyblivú plochu a zaistiť, aby pri zatvorených dverách alebo oknách bola vzdialenosť medzi nimi menšia ako 18 mm.



Uistite sa, že vzdialenosť je menšia ako 18 mm.

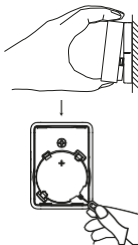
Poznámka: Povrch, na ktorý je samolepka nalepená, musí byť čistý a suchý.

Vyvarujte sa prosím pádu senzora počas inštalácie, pretože by to mohlo ľahko poškodiť telo senzora.

Inštaláciu vzdialenosti je možné zmerať pomocou stupnice na zadnej strane užívateľskej príručky.

Výmena batérie

1. Umiestnite palec do drážky v tele snímača a zdvihnite telo snímača smerom hore, aby ste ho oddelili od zadného krytu.
2. Vložte kolík alebo podobný nástroj do otvoru a zdvihnite batériu smerom nahor, aby ste ju mohli vybrať.
3. Vložte batériu CR2032 do slotu pre batériu kladným pólom smerom hore.
4. Zarovnajte telo snímača so zadným krytom a pevne zatlačte, aby zapadol na miesto.



Špecifikácia

Bezdrôtové pripojenie: Bluetooth 5.1 BLE

Typ batérie: CR2032 (nainštalovaná)

Maximálny výstupný výkon: 10 dBm

Rozmery položky: 34,0 × 32,7 × 14,5 mm

Prevádzková vlhkosť: 0-95% RH, nekondenzujúca

Model: MCCGQ02HL

Prevádzková teplota: -10°C až 50°C

Prevádzková frekvencia:

2402-2480 MHz

FCC ID: 2ANJHMCCGQ02 HL

UPOZORNENIE NA ZÁRUKU

Ako spotrebiteľ Xiaomi môžete za určitých podmienok ťažiť z ďalších záruk. Xiaomi ponúka špecifické výhody záruk pre spotrebiteľov, ktoré dopĺňajú, nie nahrádzajú, akékoľvek zákonné záruky poskytnuté vašim národným spotrebiteľským právom. Trvanie a podmienky týkajúce sa právnych záruk sú stanovené príslušnými miestnymi zákonmi. Ďalšie informácie o zárukách pre spotrebiteľov nájdete na oficiálnych stránkach spoločnosti Xiaomi <https://www.mi.com/en/service/warranty/>. S výnimkou prípadov, keď to zákon zakazuje alebo spoločnosť Xiaomi sľúbila inak, budú popredajné služby obmedzené na krajinu alebo región pôvodného nákupu. V rámci záruky pre spotrebiteľov spoločnosť Xiaomi v plnom rozsahu povolenom zákonom opraví, vymení alebo vráti peniaze za váš produkt, podľa svojho uváženia. Na bežné opotrebenie, vyššiu moc, zneužitie alebo poškodenie spôsobené nedbalosťou alebo chybou užívateľa sa záruka nevzťahuje. Kontaktnou osobou pre popredajný servis môže byť akákoľvek osoba v autorizovanej servisnej sieti Xiaomi, autorizovaní distribútori Xiaomi alebo konečný predajca, ktorý vám výrobky predal. V prípade pochybností kontaktujte príslušnú osobu.

Súčasnú záruku sa nevzťahujú na Hongkong a Taiwan.

Na produkty, ktoré neboli riadne dovezené a/alebo neboli riadne vyrobené spoločnosťou Xiaomi a/alebo neboli riadne získané od spoločnosti Xiaomi alebo oficiálneho predajcu Xiaomi, sa existujúce záruky nevzťahujú.

Podľa platných zákonov môžete ťažiť zo záruk neoficiálneho predajcu, ktorý výrobok predal. Xiaomi vás preto vyzýva, aby ste kontaktovali predajcu, od ktorého ste produkt zakúpili.

Informácie o zhode s predpismi

Informácie o OEEZ



Všetky výrobky označené týmto symbolom sú odpadové elektrické a elektronické zariadenia (OEEZ ako v smernici 2012/19/EU), ktorá by nemala byť miešaná s netriedeným domácim odpadom. Namiesto toho by ste mali chrániť ľudské zdravie a životné prostredie tým, že odovzdáte svoje odpadové zariadenie na určené zberné miesto na recykláciu odpadových elektrických a elektronických zariadení, menovaných vládou alebo miestnymi orgánmi. Správna likvidácia a recyklácia pomôže zabrániť možným negatívnym dopadom na životné prostredie a ľudské zdravie. Ďalšie informácie o umiestnení a podmienkach týchto zberných miest získate od inštaláčného technika alebo miestnych úradov.

EÚ vyhlásenie o zhode



Spoločnosť [Tianjin Hualai Technology Co., Ltd.] týmto vyhlasuje, že typ rádiového zariadenia [MCCGQ02HL] je v súlade so smernicou 2014/53/EU. Úplné znenie vyhlásenia o zhode EÚ je k dispozícii na nasledujúcej internetovej adrese:
<http://www.mi.com/global/service/support/declaration.html>

UK vyhlásenie o zhode



Týmto [Tianjin Hualai Technology Co., Ltd.] prehlasuje, že typ rádiového zariadenia [MCCGQ02HL] je v súlade s predpismi pre rádiové zariadenia 2017. Úplné znenie vyhlásenia o zhode Spojeného kráľovstva je k dispozícii na nasledujúcej internetovej stránke adrese:
<https://www.mi.com/uk/service/support/declaration.html>



Toto zariadenie je v súlade s časťou 15 pravidiel FCC.
Prevádzka podlieha nasledujúcim dvom podmienkam:

- (1) Toto zariadenie nesmie spôsobovať škodlivé rušenie a
- (2) Toto zariadenie musí akceptovať akékoľvek prijaté rušenie, vrátane rušenia, ktoré môže spôsobiť nežiaducu prevádzku.

Poznámka:

Toto zariadenie bolo testované a zistilo sa, že vyhovuje limitom pre digitálne zariadenia triedy B podľa časti 15 pravidiel FCC. Tieto limity sú navrhnuté tak, aby poskytovali primeranú ochranu pred škodlivým rušením pri domácej inštalácii. Toto zariadenie generuje, používa a môže vyžarovať vysokofrekvenčnú energiu a pokiaľ nie je inštalované a používané v súlade s pokynmi, môže spôsobovať škodlivé rušenie rádiovkej komunikácie. Nie je však možné zaručiť, že pri konkrétnej inštalácii k rušeniu nedôjde. Ak toto zariadenie spôsobuje škodlivé rušenie rozhlasového alebo televízneho príjmu, čo je možné zistiť vypnutím a zapnutím zariadenia, odporúčame užívateľovi, aby sa pokúsil napraviť rušenie jedným alebo viacerými z nasledujúcich opatrení:

Preorientujte alebo premiestnite prijímaciu anténu. Zväčšite vzdialenosť medzi zariadením a prijímačom.

Pripojte zariadenie do zásuvky v inom okruhu, než ku ktorému je pripojený prijímač.

Požiadajte o pomoc predajcu alebo skúseného rádiového/TV technika. Vezmite prosím na vedomie, že zmeny alebo úpravy, ktoré nie sú výslovne schválené stranou zodpovednou za zhodu, môžu zrušiť oprávnenie užívateľa prevádzkovať zariadenie.

Aby boli splnené požiadavky FCC na vystavenie vysokofrekvenčnému žiareniu, mala by byť medzi anténou tohto zariadenia a osobami počas prevádzky zachovaná vzdialenosť 20 cm alebo viac. Aby bola zaistená zhoda, neodporúča sa prevádzka na bližšiu ako túto vzdialenosť.



Slovná značka a logá Bluetooth® sú registrované ochranné známky vlastnené spoločnosťou Bluetooth SIG, Inc. a akékoľvek použitie týchto značiek spoločností [Xiaomi Inc.] podlieha licencií. Ostatné ochranné známky a obchodné názvy sú majetkom príslušných vlastníkov.

- Nevymieňajte batériu za nesprávny typ.
- Likvidácia batérie v ohni alebo horúcej rúre alebo mechanickým rozdrvením alebo rozrezaním batérie môže spôsobiť výbuch.
- Ponechanie batérie v prostredí s extrémne vysokou teplotou môže spôsobiť výbuch alebo únik horľavej kvapaliny alebo plynu.
- Batéria vystavená extrémne nízkemu tlaku vzduchu môže spôsobiť výbuch alebo únik horľavej kvapaliny alebo plynu.



POZOR

Pri výmene batérie za nesprávny typ hrozí nebezpečenstvo výbuchu. Použité batérie zlikvidujte podľa pokynov.

Tento výrobok obsahuje gombíkovú/gombíkovú batériu. Ak dôjde k prehltnutiu gombíkovej/gombíkovej batérie, môže to spôsobiť vážne vnútorné popáleniny počas iba 2 hodín a môže viesť k smrti.

Nové aj použité batérie uchovávajte mimo dosahu detí.

Pokiaľ nie je možné priehradku na batérie bezpečne uzavrieť, prestaňte výrobok používať a uchovávajte ho mimo dosahu detí.

Ak si myslíte, že mohli byť batérie prehltuté alebo umiestnené do akejkoľvek časti tela, okamžite vyhľadajte lekársku pomoc.

Vyrobené pre: Xiaomi Communications Co., Ltd.

Výrobca: Tianjin Hualai Technology Co Ltd.

(spoločnosť Mi Ecosystem)

Adresa: 8/F, Huaqiao Chuangye Building,

No.10 Jinping Road, Ya'an Road, Nankai

District, Tianjin, Čína

Ďalšie informácie nájdete na www.mi.com

Verzia užívateľskej príručky: V1.0