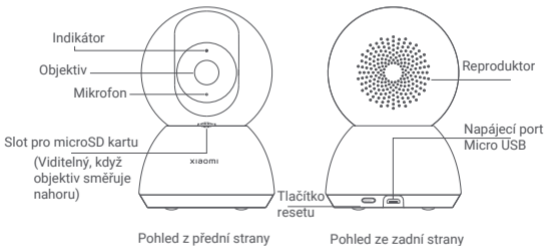


xiaomi Smart Camera C300 Uživatelská příručka



Před použitím si pečlivě přečtěte tuto příručku a uschovejte si ji pro budoucí použití.

Přehled produktu



Obsah balení: Xiaomi Smart Camera C300, nabíjecí kabel, sada pro montáž na stěnu, uživatelská příručka, záruční list

Instalace

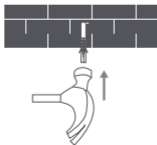
Kameru Xiaomi Smart Camera C300 můžete umístit na vodorovné povrchy, jako jsou pracovní stoly, jídelní stoly a konferenční stoly. Můžete ji také připevnit na zeď.

Upevnění kamery na stěnu:

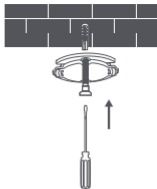
1. Nejprve si tužkou označte pozice montážních otvorů základny na stěně a poté vyvrtejte dva otvory na označených místech. Průměr každého otvoru je přibližně 6 mm a hloubka přibližně 30 mm.



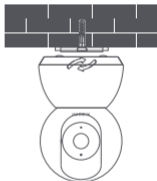
2. Do každého vyvrтанého otvoru vložte plastovou hmoždinku.



3. Umístěte základnu stranou se šípkami směrem dopředu a poté zarovnejte otvory. Vložte šrouby a poté je utáhněte do hmoždinek křížovým šroubovákem.



4. Zarovnejte drážky na spodní straně fotoaparátu s vyvýšenou částí na základně a otáčejte jím ve směru hodinových ručiček, dokud nezapadne na místo.



 Poznámky:

Stěna musí unést alespoň trojnásobek celkové hmotnosti kamery.

 Varování

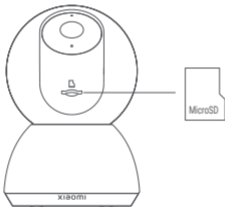
Aby se předešlo možnému zranění, musí být kamera bezpečně fixována ke stropu nebo stěně podle instalačních pokynů.

Jak používat

- Instalace microSD karty

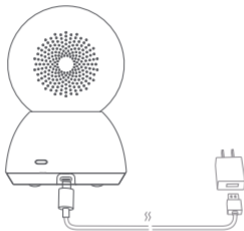
Zkontrolujte, zda je kamera vypnutá. Zatlačte objektiv směrem nahoru, abyste odhalili slot pro kartu microSD. Vložte kartu microSD do slotu pro kartu tak, aby její kontaktní body směřovaly dolů.

Poznámka: Před instalací nebo vyjmutím microSD karty odpojte kameru od napájení. Používejte originální kartu microSD vyrobenou kvalifikovaným dodavatelem. (MicroSD kartu je třeba zakoupit samostatně. Maximální podporovaná kapacita je 256 GB). Doporučujeme používat microSD kartu s rychlostí čtení/zápisu ne nižší než U1/třída 10.



Zapnutí kamery

Zapojte nabíjecí kabel do napájecího portu micro-USB na zadní straně, kamera se automaticky zapne a indikátor rychle bliká oranžově.



Poznámka: Při práci s kamerou neotáčejte objektivem kamery ani ji nenuťte k otáčení. Pokud je umístění objektivu nepřesné, zkalibrujte jej v aplikaci Mi Home/Xiaomi Home.

- Indikátor

Modrá: Úspěšně připojeno/funguje správně

Bliká modře: Síťová chyba

Rychle blikající oranžová: Připojuje se

Pomalou blikající oranžová: Aktualizuje se

Připojení k aplikaci Mi Home/Xiaomi Home

Tento produkt funguje s aplikací Mi Home/Xiaomi Home*. Ovládejte zařízení pomocí aplikace Mi Home/Xiaomi Home.

Chcete-li tento produkt používat, je nutné stáhnout a nainstalovat aplikaci Mi Home/Xiaomi Home. Naskenujte QR kód a stáhněte si a nainstalujte aplikaci. Pokud je aplikace již nainstalována, budete přesměrováni na stránku nastavení připojení. Nebo vyhledejte "Mi Home/Xiaomi Home" v obchodě s aplikacemi a stáhněte si ji a nainstalujte.



7E1C4FFB

Zkontrolujte, zda se telefon připojil k síti Wi-Fi 2,4 GHz.

Otevřete aplikaci Mi Home/Xiaomi Home, klepněte na "+" vpravo nahoře a poté podle pokynů přidejte své zařízení.

* Aplikace je v Evropě (kromě Ruska) označována jako aplikace Xiaomi Home.

Název aplikace zobrazený na vašem zařízení by měl být brán jako výchozí.

Poznámka: Verze aplikace mohla být aktualizována, postupujte podle pokynů podle aktuální verze aplikace.

Ujistěte se, že je fotoaparát zapnutý a síťové připojení je během připojování stabilní. Při čekání na připojení indikátor rychle bliká oranžově a po úspěšném připojení kamery se změní na modrý.

- **Obnovení továrního nastavení**

Pokud došlo ke změně síťového připojení nebo účtu Xiaomi, se kterým je kamera spárována, je třeba obnovit tovární nastavení. Stiskněte a podržte tlačítko resetování po dobu asi tří sekund. Jakmile začne indikátor rychle oranžově blikat, bylo tovární nastavení úspěšně obnoveno. Poté můžete fotoaparát znovu připojit k aplikaci.

Poznámka: Obnovením továrního nastavení nedojde k odstranění obsahu na microSD kartě.

Sledování v reálném čase

V aplikaci můžete zobrazit sledování v reálném čase, upravit ostrost obrazu, nastavit horizontální a vertikální úhel, pořizovat snímky a záznamy a uskutečňovat hovory.

Infračervené noční vidění

Když okolní světlo slábne, kamera se může automaticky přepnout do režimu nočního vidění. Díky vestavěnému infračervenému světlu dokáže zřetelně zachytit video ve tmě.

Přehrávání

Funkce přehrávání fotoaparátu je k dispozici pouze po instalaci kompatibilní microSD karty nebo po zakoupení služby cloudového úložiště.

Klepněte na tlačítko přehrávání v zásuvném modulu aplikace Mi Home/Xiaomi Home a přetažením časové osy vyberte časový úsek, který chcete přehrát. Je podporováno přehrávání s proměnlivou rychlostí.

Asistent pro dohled nad domácností

- Když je asistent domácího dohledu aktivován, kamera bude nahrávat videa, pokud v reálném čase zaznamená pohyb lidí a změny ve sledované oblasti. Poté obdržíte push notifikaci aplikace. (Detekci lidského pohybu lze povolit po zakoupení a aktivaci služby cloudového úložiště).
- Asistenta domácího dohledu můžete povolit nebo zakázat v aplikaci Mi Home/Xiaomi Home.
- Můžete nastavit 24hodinový, denní, noční dohled, vlastní období dohledu, citlivost upozornění a časové intervaly upozornění atd.



Sdílení videa

V aplikaci můžete v nabídce nastavení vybrat možnost sdílení zařízení a sdílet kameru s ostatními. Uživatelé, se kterými kameru sdílíte, si musí stáhnout aplikaci a přihlásit se pomocí svého účtu Xiaomi.

Poznámka:

Ilustrace výrobku, příslušenství a uživatelského rozhraní v uživatelské příručce slouží pouze pro referenční účely. Skutečný výrobek a funkce se mohou lišit v důsledku vylepšení výrobku.

Nezakrývejte ventilační otvor, toto zařízení není určeno k použití na měkkých podložkách. Informace o značení jsou umístěny na spodní straně zařízení.

⚡ Tento symbol označuje stejnosměrné napětí.

Bezpečnostní opatření

- Rozsah provozních teplot této kamery je od -10 °C do 40 °C. Nepoužívejte kameru v prostředí s teplotami vyššími nebo nižšími, než je specifikovaný rozsah.
- Kamera je přesný elektronický výrobek. Abyste zajistili jeho normální provoz, neinstalujte fotoaparát v prostředí s vysokou vlhkostí ani nedovolte, aby se do něj dostala voda.
- Chcete-li zlepšit výkon kamery, neumísťujte její objektiv směrem k reflektivnímu povrchu nebo vedle něj, například ke skleněným oknům nebo bílým stěnám, protože to způsobí, že obraz bude v oblastech blízko kamery příliš jasný a ve vzdálenějších oblastech tmavší nebo že kamera bude vytvářet bílé snímky.
- Ujistěte se, že je kamera nainstalována v oblasti se silným signálem Wi-Fi. Neumisťujte kameru do blízkosti předmětů, které mohou ovlivnit její signál Wi-Fi, jako jsou kovové předměty, mikrovlnné trouby.
- Při běžném používání tohoto zařízení by měla být vzdálenost mezi anténou a tělem uživatele minimálně 20 cm.

Informace o OEEZ



Všechny výrobky označené tímto symbolem jsou odpadní elektrická a elektronická zařízení (OEEZ podle směrnice 2012/19/EU), která by se neměla míchat s netříděným domovním odpadem. Místo toho byste měli chránit lidské zdraví a životní prostředí tím, že odpad odevzdáte na určeném sběrném místě pro recyklaci odpadních elektrických a elektronických zařízení, které určí vláda nebo místní úřady. Správná likvidace a recyklace pomůže zabránit možným negativním důsledkům pro životní prostředí a lidské zdraví. Další informace o umístění i podmínkách těchto sběrných míst získáte od instalátéra nebo místních úřadů.

EU prohlášení o shodě



Společnost Xiaomi Communications Co., Ltd. tímto prohlašuje, že rádiové zařízení typu Xiaomi Smart Camera C300 je v souladu se směrnicí 2014/53/EU. Úplné znění EU prohlášení o shodě je k dispozici na této internetové adrese: <http://www.mi.com/global/service/sup-port/declaration.html>.

Specifikace

Název: Xiaomi Smart Camera C300

Model: XMC01

Rozměry položky: 115 × 78 × 78 mm

Clona: F1.4

Provozní teplota: -10°C až 40°C

Úložiště: MicroSD karta (až 256 GB)

Bezdrátové připojení: Wi-Fi IEEE 802.11 b/g/n 2.4 GHz

Provozní frekvence Wi-Fi: 2412–2472 MHz

Maximální výstupní výkon Wi-Fi: <20 dBm

Čistá hmotnost: 327 g

Vstup: 5 V= 2 A

Rozlišení: 2304 × 1296

Kodek videa: H.265

Výrobce: Xiaomi Communications Co., Ltd.

Adresa: #019, 9th Floor, Building 6, 33 Xi'erqi Middle Road, Haidian District, Beijing, China

Další informace naleznete na adrese www.mi.com

