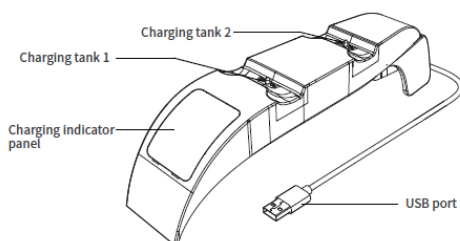


iPega P5016 Rainbow Bridge nabíječka CZ návod

Popis produktu



Vlastnosti

Nabíječka je vhodná pro ovladače pro Playstation 5
Indikace pro snadný přehled stavu nabití jednotlivých ovladačů

Určeno k instalaci na herní konzoli PS5

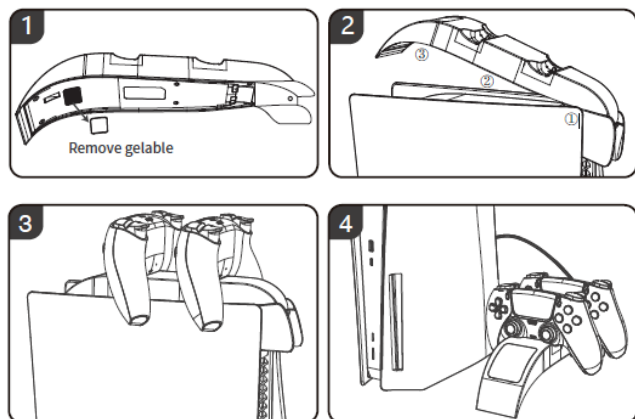
Specifikace

Jmenovité napětí 5V

Nabíjecí proud až 850mA pro jeden ovladač

Instalace

Na spodní části strhněte krycí fólii gelové oboustranné lepicí pásky a připevněte na horní část herní konzole.



Nabíjecí stanici lze umístit i jako samostatně stojící viz obrázek 4.

Zapojte USB napájecí kabel do USB portu herní konzole.

Nabíjení

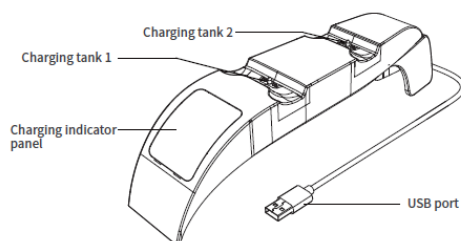
Zapojte ovladač do libovolného portu, indikace pro daný port se rozsvítí červeně. Při plném nabití bude svítit modře. Pokud vyjmete ovladač, který bude nabitý přibližně z 80% a vložíte jej zpět, nabíjení nebude opětovně zahájeno z důvodu ochrany baterie.

Upozornění

Neskladujte výrobek ve vlhkém a prašném prostředí. Nepoškozujte jej ani nijak nerozebírejte. V případě viditelného poškození jej odpojte z napájení a dále nepoužívejte.

iPega P5016 Rainbow Bridge nabíječka CZ návod

Popis produktu



Vlastnosti

Nabíječka je vhodná pro ovladače pro Playstation 5
Indikace pro snadný přehled stavu nabití jednotlivých ovladačů

Určeno k instalaci na herní konzoli PS5

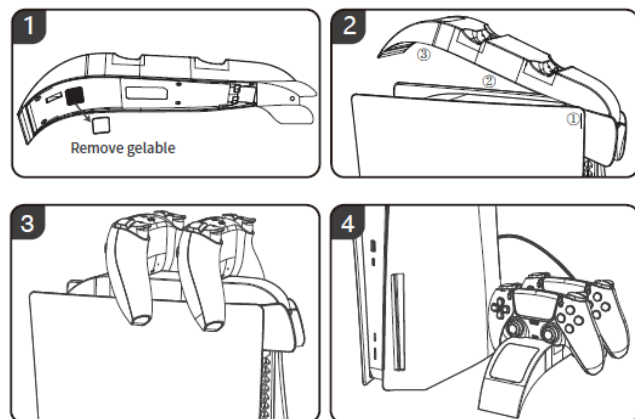
Specifikace

Jmenovité napětí 5V

Nabíjecí proud až 850mA pro jeden ovladač

Instalace

Na spodní části strhněte krycí fólii gelové oboustranné lepicí pásky a připevněte na horní část herní konzole.



Nabíjecí stanici lze umístit i jako samostatně stojící viz obrázek 4.

Zapojte USB napájecí kabel do USB portu herní konzole.

Nabíjení

Zapojte ovladač do libovolného portu, indikace pro daný port se rozsvítí červeně. Při plném nabití bude svítit modře. Pokud vyjmete ovladač, který bude nabitý přibližně z 80% a vložíte jej zpět, nabíjení nebude opětovně zahájeno z důvodu ochrany baterie.

Upozornění

Neskladujte výrobek ve vlhkém a prašném prostředí. Nepoškozujte jej ani nijak nerozebírejte. V případě viditelného poškození jej odpojte z napájení a dále nepoužívejte.